

# BEHEERSMAATREGELEN MET HET OOG OP LEGIONELLAPREVENTIE

Beheersmaatregelen in het kader van legionellapreventie hebben tot doel de risico's van legionellagroei en besmetting op te heffen. Veel toegepaste beheersmaatregelen zijn:

- Controle van warmwater-, koudwater- en ruimtemperaturen
- Periodiek spoelen (verversen) van uittapleidingen en tappunten
- Periodiek preventief thermisch desinfecteren van leidingen en tappunten (zie ook tabel 1)

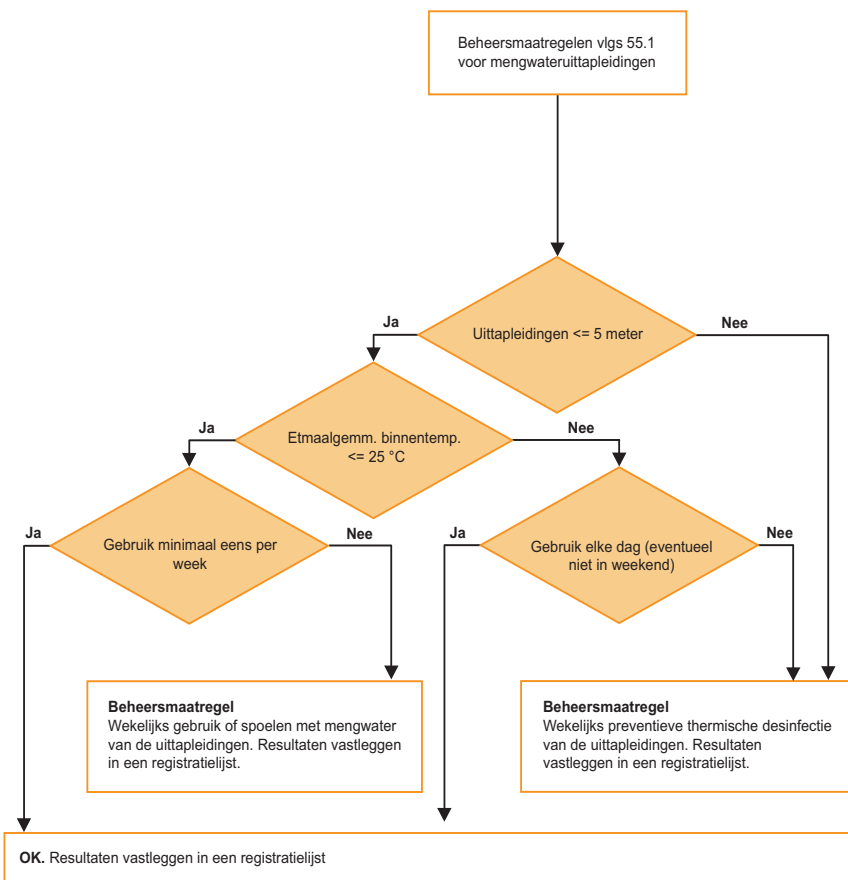
Temperatuur	Standtijd t.b.v. preventieve thermische desinfectie
60°C	20 minuten
65°C	10 minuten
70°C	5 minuten

Tabel 1: standtijden preventieve thermische desinfectie

## Hoog- en midden risicolocaties vlg 55.1 zijn

- Ziekenhuisvoorzieningen
- Zorginstellingen
- Gebouwen met logiesfunctie, zoals hotels/pensions
- Opvangcentra voor asielzoekers
- Gebouwen met een celfunctie
- Badinrichtingen, zoals sauna's en zwembaden
- Kampeerterrinen
- Jachthavens

## Rada stroomdiagram voor legionellabeheersmaatregelen voor mengwateruittapleidingen vlg ISSO 55.1

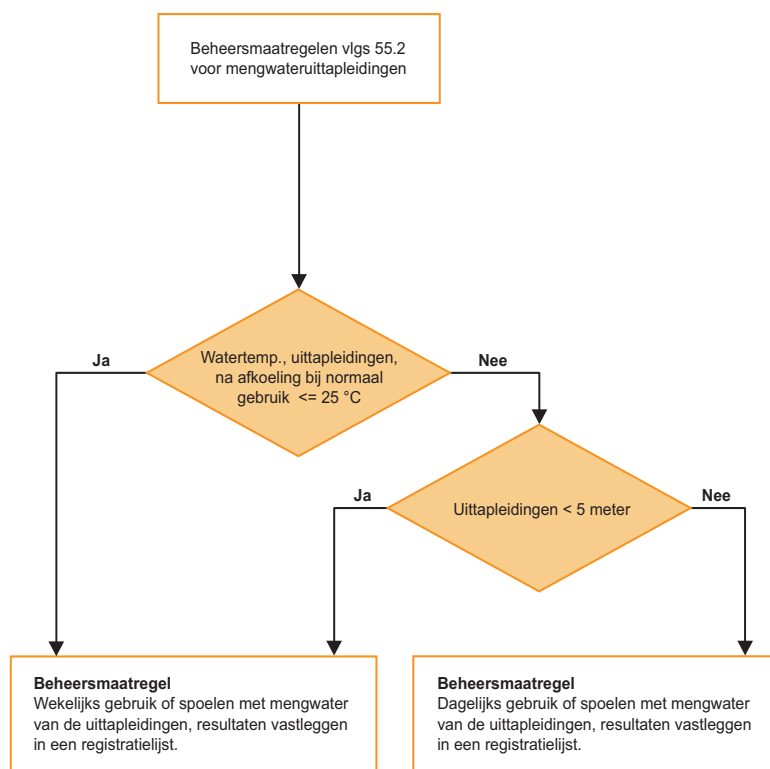


Stroomdiagram 1: beheersmaatregelen voor mengwater uittapleidingen vlg ISSO 55.1

## Laag risicolocaties zijn:

- Horeca gelegenheden
- Werkomgeving, zoals kantoren en bedrijven, winkelcentra, onderwijsinstellingen en overige publiektoegankelijke gebouwen
- Recreatie zoals, dagrecreatie, stranden, attractieparken, dierentuinen, sporthallen, sportvelden
- Zorg zoals kinderopvang
- Woonomgeving zoals appartementencomplexen en flats met een collectieve voorziening

## Rada stroomdiagram vlgs ISO 55.2 voor legionellabeheersmaatregelen voor mengwateruittapelingen



Stroomdiagram 2: beheersmaatregelen voor mengwater uittapelingen vlgs ISO 55.2

### Automatisering van beheersmaatregelen

Het handmatig uitvoeren van beheersmaatregelen blijkt in de praktijk vaak een zeer tijdrovende en daarmee kostbare klus. Ook de veiligheid voor de beheerders en de kwaliteit van uitvoering verdienen aandacht. Automatisering van (delen van) het beheer kan dus voordelen opleveren.

### Alternatieve technieken

Het ministerie van VROM spreekt een duidelijke voorkeur uit voor het thermisch beheersconcept. Alternatieve technieken zijn in principe bedoeld voor bestaande installaties in de hoog/midden risicocategorie waarin zich problemen voordoen die via thermisch beheer niet of moeilijk op te lossen zijn.

### Webinfo

Voor uitgebreide informatie verwijzen we u naar:  
[www.rada-nl.com](http://www.rada-nl.com)  
[www.legionellavraagbaak.nl](http://www.legionellavraagbaak.nl)